

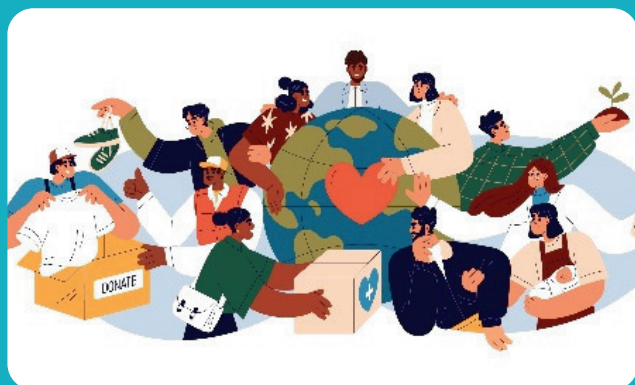
DÉMARRONS 2026 EN DÉCOUVRANT L'ÉCONOMIE SOCIALE ET SOLIDAIRE ET LES ACTEURS DE L'ÉCONOMIE CIRCULAIRE !

ET SI CETTE NOUVELLE ANNÉE ÉTAIT L'OCCASION DE CHANGER NOS HABITUDES ET DE SOUTENIR DES INITIATIVES LOCALES PORTEUSES DE SENS ?

Près de chez vous, des associations, des coopératives et des entreprises engagées œuvrent chaque jour pour une société plus durable : ce sont les acteurs de **l'Économie Sociale et Solidaire (ESS)**.

L'ESS rassemble des structures qui placent l'humain, l'environnement et l'utilité sociale au cœur de leurs actions. Elles créent de l'emploi local, renforcent le lien social, et proposent des solutions concrètes face aux enjeux environnementaux.

CONSOMMER AUTREMENT AVEC L'ÉCONOMIE CIRCULAIRE



À côté de l'ESS, **l'économie circulaire** propose un modèle qui rompt avec le fonctionnement traditionnel de l'économie linéaire « extraire - produire - consommer - jeter », devenu incompatible avec l'épuisement des ressources naturelles.

L'objectif de l'économie circulaire est :

- d'allonger **la durée de vie des produits**,
- de **limiter les déchets**,
- de **préserver les ressources**.

Elle encourage ainsi une consommation responsable et des gestes simples mais efficaces : **donner, réparer, réemployer, emprunter, acheter d'occasion, partager, recycler, upcycler, valoriser, etc.**

TROUVEZ LES ACTEURS PRÈS DE CHEZ VOUS !

Sur le site des **3RD'Anjou**, une carte interactive vous permet de localiser les initiatives locales engagées dans l'économie circulaire. Utilisez le filtre « **ESS** » pour repérer rapidement les structures qui, tout en prolongeant la vie des objets, contribuent à développer des emplois durables et ancrés dans le territoire: <https://www.3rdanjou.fr/vos-services/localiser-les-equipements/les-acteurs-de-l-economie-circulaire/>

CONSTRUIRE ENSEMBLE UN AVENIR RESPONSABLE

L'économie circulaire repose sur plusieurs leviers :

- une **consommation raisonnée**,
- la **priorité donnée à l'usage** plutôt qu'à la propriété,
- la fabrication de **produits plus durables**,
- la **réparation** et le **réemploi**,
- la **mutualisation** locale des ressources entre entreprises,
- une **gestion optimisée du recyclage**.



**EXPLOREZ LES INITIATIVES, TESTEZ LEURS SERVICES...
ET DEVEZ ACTEUR DU CHANGEMENT !**